

# IONIQ 5







# IONIQ

## Өз әлеміңді қуатта.

Керемет әдемі және заманауи IONIQ 5 электромобильдер туралы қалыптасқан пікірді өзгертеді. Инновациялық дизайнның керемет сипаттамалармен, экологиялық таза материалдармен және бірқатар интеллектуалды технологиялармен үйлесуінің арқасында, бұл электрлік орташа өлшемді CUV класта жаңа стандарттарды белгілейді. 460 км-ге дейінгі жүріс қорының және аса жылдам зарядтауды қолдайтын 800 В кернеулі аккумуляторлық жүйесінің арқасында бұл әдемі модельдегі сапарлар одан да ұзақ және алаңсыз болады.



# Мәнерлі және мінсіз.

IONIQ 5-тің ықшам дизайны электромобильдерге жаңа көзқарасты көрсетеді. Оның ерекшелігі — шамадан тыс күрделіліктен бас тарту және сызықтардың тазалығы мен минималистік құрылымдық элементтерге ерекше назар аудару. Hyundai моделінде алғаш рет қолданылған бірегей, моллюск қабыршағының жармасына ұқсас минималистік капот бүкіл көлікті ені бойынша жабады, панельдер арасындағы саңылаулардың санын азайтады және мұқият тексерілген, жоғары технологиялық көрініс жасайды. Шанақтың әсерлі алдыңғы жағы IONIQ отбасының барлық болашақ модельдерінің экстерьерінің айрықша ерекшелігіне айналуы тиіс асыл тастарға ұқсас бірегей дизайн элементтері — 256 «параметрлік пиксельдері» бар мәнерлі жарықдиодты фаралармен безендірілген.











## Концепт-кар дизайнды сериялық модель.

IONIQ 5 моделінің «спорттық сезімталдығы» — болашақ туралы заманауи түсініктерді ескере отырып қайта ойластырылған Hyundai маркасының дизайнерлік мұрасына деген құрмет. Оны жасаушылар 2019 жылы Франкфурттегі халықаралық автомобильдер көрмесінде ұсынылған 45 EV концепт-карының футуристік дизайнынан шабыттанды және ол өз кезегінде Hyundai маркасының тарихындағы ең аңызға айналған көліктердің бірі — 1974 жылғы Pony Coupe концепт-карын еске түсіреді. IONIQ 5 бүйірлік силуэті дәл модельденген қырлармен және беттермен үйлескенде бірегей геометриялық суретті жасайтын «фастбэк» шанағы мен қысқа асылмалары бар Pony концепт стилінің футуристік интерпретациясы болып табылады. Бүйір беттерінің тамаша пропорциялары көліктің сыртқы түрі мен аэродинамикалық сипаттамаларын жақсартатын жасырын есік тұтқаларын баса көрсетеді.

# Сұлулық үшін жобаланған, жоғары тиімділік үшін құрылымдалған.



IONIQ 5-тің тартымды дизайнынан басқа, ол мұқият жобаланған, оның аэродинамикалық қарсылық коэффициенті әсерлі 0,288 құрайды. Бұл көрсеткіш бойынша модель өз класындағы көшбасшылардың бірі болып табылады. Аэродинамикалық элементтер — белсенді алдыңғы ауа тартқыштар, толық жабық түбі және артқы спойлер қарсылықты азайтуға және динамиканы жақсартуға мүмкіндік берді. Спойлердің жасырын саңылаулары модельдің аэродинамикалық ізін жақсарта отырып, ауа ағынын артқы терезеге бағыттайды. Аэродинамикалық тиімділікті арттыру зарядталғаннан кейін әрі қарай жүруге мүмкіндік беріп қана қоймайды, сонымен қатар шу деңгейін азайту және салондағы тыныштықты сақтау арқылы әрбір сапарды одан да жағымды етеді.







# Конструкция ерекшеліктері.

IONIQ 5 прогрессивті дизайны ескірген нормалардан бас тартуды білдіреді және жаңадан пайда болған дизайнерлік шешімдерді таңдау еркіндігін зерттейді. Бұл аккумуляторлық қуат көздерінде автомобильдер жасауға арналған арнайы платформаның арқасында мүмкін болды. Бұл уақытқа бағынбайтын дизайнды қайта қарау болып табылады және бұл тәсіл IONIQ модельдік қатары ұлғаю шамасына қарай дамиды.



Белсенді ауа тартқыштары бар алдыңғы бампер.

Алдыңғы бамперге тән ерекшелік — ерекше жарық үлгісі бар жарықдиодты фаралар ерекшелей түсетін тартымды V тәрізді пішіні. Қорғаныс пластинасының үстінде орналасқан белсенді ауа тартқыш шанақтың алдыңғы бөлігінің жоғары технологиялық көрінісіне өз үлесін қосады. Ол жабық күйде энергия тиімділігін арттырады және қажет болған жағдайда автокөліктің бөліктерін ашық күйде салқындатады.



«Параметрлік пиксельдер» жарық суреті бар артқы шамдар.

Инновациялық жарықдиодты жарық техникасы шанақтың артқы жағында да орнатылған. Артқы бампердің мәнерлі пішіндері тікбұрышты «параметрлік пиксельдер» элементтеріне негізделген тікбұрышты жарықдиодты шамдармен және артқы шағылдырғылармен үйлесімді.



Оңтайландырылған аэродинамикалық сипаттамалары бар 20 дюймдік жеңіл балқығыш дискілер.

Оңтайландырылған аэродинамикалық сипаттамалары бар эксклюзивті дөңгелек дискілерінің дизайны «параметрлік пиксельдер» тұжырымдамасымен үндеседі және автомобильдің талғампаз профилімен үйлеседі. Тапсырыс беру үшін үлкен диаметрлі дискілер бар — 20 дюйм. Бұл Hyundai маркалы электромобильге орнатылған ең үлкен дискілер.









Solar roof information

11:21 Sat, 13.03

Electric vehicle

Solar roof 300 m

Next departure 11:21

296 km

327 km

EV charge transfer

EV START STOP

MAP NAV MEDIA

CLIMATE AUTO

TUNE

21.0

# Өмір, сапарлар, жұмыс, демалыс.

IONIQ 5 ішінде тұрғылықты кеңістік пен көлік салоны арасындағы шекаралар өшіріледі. Hyundai электромобильдері үшін жаңа мамандандырылған платформа салонның өзін де, көлік ішінде пайда болатын сезімдерді де қайта қарастыруға мүмкіндік берді. Үлкен тегіс еден, көптеген реттеу мүмкіндіктерінің арқасында толығымен жаюға немесе реттеуге болатын алдыңғы орындықтар. Сонымен қатар салонды безендіру үшін экологиялық таза материалдар қолданылған. Автокөліктің орындықтары зығыр тұқымынан алынған өсімдік майының сығындыларымен боялған және өңделген эко-былғарымен қапталған. Төбені тыстау үшін кілемшелер мен орындық жамылғыларында қант қамысынан алынған материалдар пайдаланылды. Мұндай шешім бір уақытта экологиялық таза және тиімді болып табылады. Басқа қаптау материалдары жүннен және пластиктен жасалған иірімжіптерге негізделген маталардан, сондай-ақ ПЭТ бөтелкелерін қайта өңдеуден кейін алынған талшықтардан тоқылған материалдан жасалған. Аспаптар тақтасы, ауыстырып қосқыштар, руль дөңгелегі және есік панельдерін қоса алғанда, әртүрлі беттер рапс пен жүгері гүлдерінің майларына негізделген полиуретанды био бояумен қапталған. Табиғи материалдарды пайдалану — біздің өндірістік процестеріміздің экологиялық тазалығына қосымша үлес.

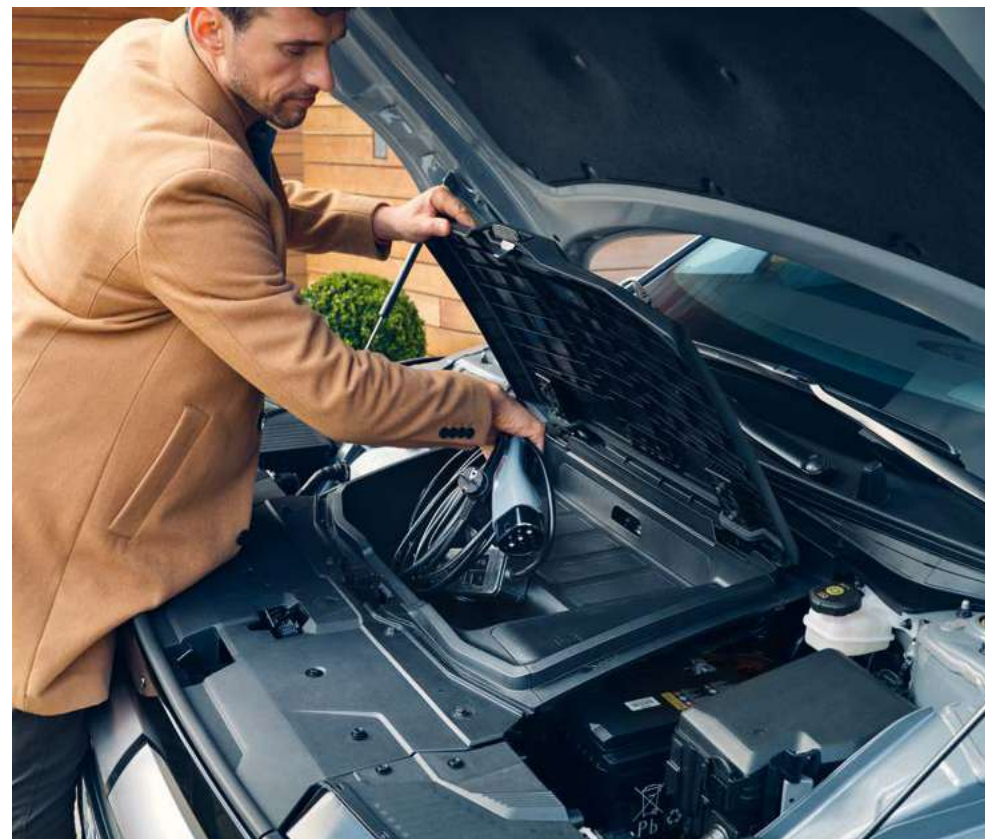






# SUV әмбебаптығы және электрлік ұтқырлық.

Сізге жолда кездесуі мүмкін барлық сын-тегеурінге жауап бере алатын әмбебап IONIQ 5 жолаушыларға да, жүкке де көп орын ұсынады. 3000 мм дөңгелек базасының арқасында бұл орташа өлшемді SUV көлемді ішкі кеңістігі үлкен жеңіл автокөліктің салонындағы кеңістікпен салыстыруға болады, ал жүк бөлімі әсерлі көлемге ие — 527 л. 60:40 пропорциясында бөлінген орындықтарды бүктеу арқылы Сіз жүк бөлімін шамамен 1600 л-ге дейін арттырасыз, бұл демалыс күндері саяхаттауға немесе габаритті заттарды тасымалдауға өте ыңғайлы. Егер бұл жеткіліксіз болса, онда IONIQ 5 салмағы 1 600 кг-ға дейінгі тіркемені сүйреуге қабілетті. Сонымен қатар біз әдетте бензин қозғалтқышы болатын орынды босатып, заттарыңызға біраз орын қостық: алдыңғы бөлімде 57 л-ге дейін қосымша кеңістік бар. Осылайша, қай жерде болсаңыз да, IONIQ 5 әрқашан Сіздің жаныңызда болады, бұл электрлік ұтқырлық әлеміндегі мүмкіндіктердің шекарасын кеңейтеді.













Жоғары технологиялық, прогрессивті, экологиялық таза және заманауи тұтынушылардың қажеттіліктеріне бейімделген IONIQ 5 цифрлық және аналогтық технологиялардың шебер интеграциясының нәтижесі болып табылады. Көлікті үйлесімді және жағымды жүргізу үшін жүргізуші кеңістігінде өткен уақыт, қазіргі уақыт және болашақ біріктірілген: әдемі модульдік алдыңғы панельдің ортасында хай-тек стиліндегі екпіндерді құрайтын 12,25 дюймдік ақпараттық ойын-сауық жүйесінің сенсорлық экранын және 12,25 дюймдік цифрлық аспаптар комбинациясын біріктіретін керемет кең интеграцияланған дисплей орналасқан. Бұл шешім стандартты жиынтықталымда қолжетімді. Қозғалыс кезінде дисплейде электромобиль туралы ақпараттың кең ауқымы, соның ішінде аккумуляторлық батареяның күйі туралы мәліметтер көрсетіледі. Ерекше жайлылық жасау үшін цифрлық панельдің сол жағында классикалық магниттік тақта орналасқан. Оған кішкентай магниттердің көмегімен жазбаларды немесе фотосуреттерді бекітуге болады. Сізге қажет болуы мүмкін нәрсенің бәрі де қолыңызда. Әдемі бұрмалы берілісті ауыстырып қосқыш руль бағанында орналасқан, ал рекуперативтік тежеу деңгейін руль астындағы ауыстырып қосқыштар арқылы реттеуге болады.







# Қалаған кезде байланыста болыңыз.

IONIQ 5 Сізге қажет кезде байланыста болуға мүмкіндік беретін интуитивті түсінікті интеллектуалды технологиялардың кең спектрімен жабдықталған. Цифрлық әлемге жол ашатын заманауи технологиялардың мінсіз интеграциясын бағалаңыз. Салондағы Apple Car-Play™ және Android Auto™ қолдауының арқасында Сіз смартфонңызды қосып, ойын-сауық жүйесінің үлкен 12,25 дюймдік сенсорлық экранында қолданба мен музыканы пайдалана аласыз.

Apple CarPlay™ - Apple Inc. компаниясының тіркелген сауда белгісі.  
Android Auto™ — Google Inc. компаниясының тіркелген сауда белгісі.



Сегіз динамигі бар премиумды Bose аудиожүйесі.



Apple CarPlay™ және Android Auto™ көмегімен смартфонмен интеграциялау.



# Негізгі техникалық ерекшеліктер.

IONIQ 5 моделі ішкі кеңістіктің инновациялық ұйымдастырылуы мен озық интеллектуалды технологиялардың арқасында жаңа әсерлерді ұсына отырып, электромобильдер туралы қалыптасқан түсініктерді өзгертеді.



## Заманауи проекциялық дисплей.

Интеллектуалды жүйе алдыңғы әйнекті жүргізушінің көру аймағындағы дисплей экранына айналдырады, қозғалыс бағыты туралы виртуалды ақпаратты немесе жолақтан шығу мүмкіндігі туралы ескертуді проекциялайды. Бұл Сізге көзіңізді жолдан алмай ақпаратты жылдам өңдеуге мүмкіндік береді.



#### Сымсыз зарядтау.

140 мм артқа жылжи алатын Universal Island жылжымалы орталық консолінде жылдам сымсыз зарядтау порты қарастырылған, яғни екінші қатардағы жолаушылар стақан қойғыштарды, USB порттарын және телефонды зарядтау құрылғысын пайдалана алады. Қуаты 15 ватт модуль қосымша қорғаныс үшін смартфонның қызып кетуіне жол бермейтін салқындату функциясымен жабдықталған.





# E-GMP платформасымен электрлік ұтқырлық дәуірінің алдыңғы қатарында болыңыз.

IONIQ 5 — жаңа Hyundai Electric-Global Modular Platform (E-GMP) платформасының базасында жасалған алғашқы модель. Аккумулятормен жұмыс істейтін электромобильдер үшін арнайы жасалған бұл платформа жылдам зарядтауды, көбірек жүріс қорын, көбірек ішкі кеңістікті және жақсы басқарылушылықты қамтамасыз етеді. Аккумуляторлық батареяны дөңгелек базасының шегінде орналастыру салмақтың автомобильдің алдыңғы және артқы бөліктері арасында тамаша бөлінуіне кепілдік береді, сонымен қатар басқарылушылықты жақсарту үшін ауырлық ортасын төмендетуге мүмкіндік береді. Сонымен қатар аккумуляторды түбінің астына орнатудың арқасында салонда орталық туннель жоқ, бұл еденді мінсіз тегіс етіп жасауға, аяққа арналған кеңістікті ұлғайтуға және ашықтық пен кеңдік сезімін арттыруға мүмкіндік береді.

Соқтығысу кезінде энергияны  
сіңіру аймағы

Жоғары вольтты батареяны  
қорғау аймағы

Жүктеме аймағы



Екі бағытты зарядтауға  
арналған қосқыш

Аккумуляторлық  
жүйе

Интеграцияланған алдыңғы  
тарту қозғалтқышы



Интеграцияланған артқы  
тарту қозғалтқышы

Интеграцияланған зарядтауды  
басқару блогы (ICCU)

Жолаушылар мен аккумуляторды қорғау үшін көп қаңқалы конструкция мен жаңа қауіпсіздік технологиялары бір-бірімен үйлеседі. Соқтығысу энергиясын сіңіру аймағы соқтығысу аймағындағы жүктемені беру жолдарына әсер ету күштерін таратады, оның конструкциясы болжамды түрде деформацияланады, солайша соққы энергиясын азайтады және жолаушылар мен 800 В кернеулі аккумуляторды қорғайды. Аспаптар тақтасының алдындағы жүктеме аймағы жоғары қуатты электр жүйесі мен аккумуляторға әсер ететін соққы энергиясын азайтуға арналған бұру құрылымымен толықтырылған. Автокөліктің еденіне салынған жоғары вольтты батарея соқтығысу кезінде қауіпсіздікті арттыру үшін беріктігі аса жоғары болат конструкциясымен қорғалған.

Hyundai маркасының жаңа қуаты жоғары электр жүйесі (PE) саладағы тиімділіктің жаңа деңгейін белгілейді. Жетек қозғалтқышынан, деслатордан, инвертордан және аккумулятордан тұратын PE жүйесі дәстүрлі ішкі жану қозғалтқышын ауыстыру арқылы электромобильдің «өзегін» құрайды. Бұл жаңа буын жүйесінің айрықша ерекшеліктері — электр қозғалтқышын, деслаторды және инверторды бір блокқа, сондай-ақ стандартталған аккумуляторлық модульге неғұрлым жетілдірілген интеграциялау. Мұндай интеграция жүріс қорын ұлғайтады және жүйенің тиімділігін ең жоғары салалық стандарттарға дейін арттырады. Инновациялық интеграцияланған зарядтауды басқару блогының (ICCU) құрамдас бөліктерінде кремний карбиді бар, бұл 800 В кернеумен зарядтауға мүмкіндік берді. Бұл блок V2L технологиясына негізделген зарядтауды пайдалануға мүмкіндік береді.

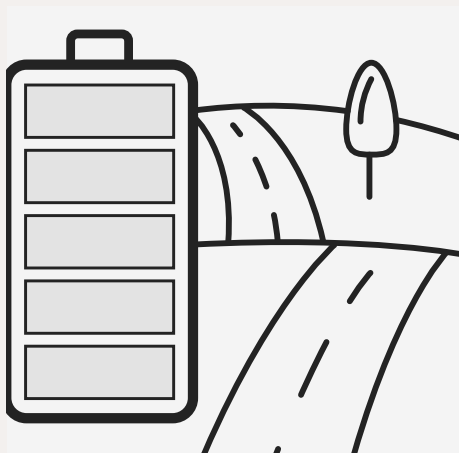


# Аккумулятор/Жүріс қоры/Динамика.

IONIQ 5 сыйымдылығы 72,6 кВт·сағ батареямен, ұлғайтылған жүріс қорымен және екі электр қозғалтқышы бар толық жетекпен қолжетімді. Автокөліктің қуаты - 217 а.к. (160 кВт).

\* Жүріс қоры WLTP циклі үшін есептелген. Жүріс қоры жол жағдайына, жүргізу стиліне және ауа температурасына байланысты аздап өзгеруі мүмкін. Ол сондай-ақ орнатылған шиналардың түріне байланысты. Берілген техникалық сипаттамалар түпкілікті емес.

72.6 кВт·сағ



460 км\*

\* Толық жетек = 460 км

# Рекуперациялық тежеу.

Интеллектуалды жүргізуге арналған озық технологиямен жабдықталған IONIQ 5 рекуперациялық тежеу жүйесі көлікті баяулату үшін электр қозғалтқышын пайдаланып, қозғалыс кезінде аккумуляторды зарядтайды. Жүйе қалпына келтіретін және аккумуляторда сақтайтын қуат деңгейін руль асты ауыстырып қосқыштары арқылы басқаруға болады. Бұл деңгей неғұрлым жоғары болса, соғұрлым автомобиль баяулайды, үдеткіш басқышын босатқан кезде аккумуляторды зарядтайды. Сол жақ руль асты ауыстырып қосқышын ұстап тұрғанда рекуперациялық тежеудің максималды күші іске қосылады, осылайша тежегішті баспай-ақ көлікті толық тоқтағанша баяулатуға болады. Сонымен қатар интеллектуалды жүйе алдағы жол жағдайын ескере отырып, көлікті баяулатып, алдыңғы радар датчиктерін рекуперациялық тежеу деңгейін автоматты түрде бақылау үшін пайдаланады. Сондай-ақ тек үдеткіш басқышын қолдана отырып, жылдамдатуға, баяулауға және тоқтауға мүмкіндік беретін бір басқыш режимі бар. Төртінші сатыға өту және бір педаль режимін қосу үшін сол жақ руль асты ауыстырып қосқышын басу жеткілікті, содан кейін рекуперациялық тежеу деңгейінің белгісі осы режимге сәйкес келетін таңбаға өзгереді.











# Аса жылдам зарядтау / Жылдам зарядтау.

Сіз өз класындағы үздік болып табылатын зарядтаудың жылдамдығы мен ыңғайлылығына өзіңіз лайықты бағасын бересіз. Күтуге уақыт жоқ па? Алаңдауға себеп жоқ, аса жылдам зарядтау үшін станцияда жүріс қорын 5 минутта 100 км-ге арттыруға болады\* немесе аккумуляторды 18 минутта 10%-нан 80%-ға дейін зарядтауға болады! Әлемдегі алғашқы патенттелген Hyundai технологиясы қосымша компоненттерді немесе адаптерлерді пайдаланбай 400 В және 800 В зарядтау инфрақұрылымын қолдайды. Бұл зарядтау станцияларында күту және тұру уақытын азайтуға мүмкіндік береді: егер бір типтегі барлық станциялар бос емес болса, басқа типтегі станцияға қосылу жеткілікті.



Көтеріңкі сыйымдылығы 72,6 кВт-сағ аккумуляторлық батарея

## Өте жылдам зарядтау

350 кВт тұрақты ток зарядтау станциясы:  
зарядтау уақыты 18 минут ішінде 10%-дан 80%-ға дейін.  
5 мин зарядтаудан кейін жүріс қорының ұлғаюы: 111 км.

## Жылдам зарядтау

50 кВт тұрақты ток зарядтау станциясы:  
10%-дан 80%-ға дейін зарядтау уақыты - 56 мин 30 сек ішінде.  
5 мин зарядтаудан кейін жүріс қорының ұлғаюы: 28 км.

\* Параметрлер Сіздің еліңіздегі станция түріне байланысты өзгеше болуы мүмкін.

# Үйде зарядтау / Айнымалы токпен зарядтау.

IONIQ 5 асқын жылдам тұрақты токпен зарядтаудан басқа, зарядтаудың басқа да мүмкіндіктерін ұсынады. Олардың қолжетімділігі сіздің үйіңіздің желісінің ерекшеліктеріне немесе орнатылған зарядтау станциясының түріне байланысты болады. Батареяны үйде түнде тарифтер төмен болған кезде немесе дүкенде сауда жасап жатқан кезде зарядтауға болады: қуаты 11 кВт бортық зарядтау құрылғысы көптеген тәсілдерді пайдалануға мүмкіндік береді.



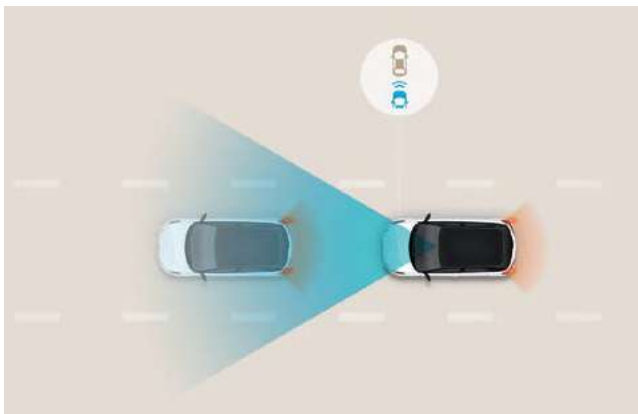
Сыйымдылығы 72,6 кВт·сағ батареяны зарядтау уақыты 6 сағат 6 минутты құрайды (еуропалық желі 230 В, 3 фаза)





# Hyundai SmartSense қауіпсіздік жүйелерінің кешені.

Максималды қауіпсіздік пен жайлылықтан ләззат алыңыз: IONIQ 5 моделіне орнатылатын заманауи Hyundai Smart Sense көмекші жүйелерінің кешені жүргізушінің қосымша тыныштығы үшін қауіпсіздік пен көмек көрсетудің жаңа функцияларын қамтиды.

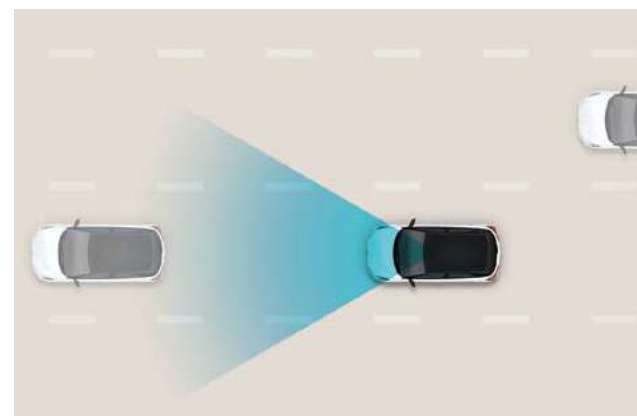


**Алдыдан соқтығысудың алдын алу жүйесі (FCA).**  
Көңіліңіз басқа нәрсеге бөлініп кетсе де, автокөлікті тез тоқтатады. FCA жүйесі Сізге баяулай бастаған немесе тоқтаған көліктер туралы, сондай-ақ Сіздің жолыңыздағы велосипедшілер мен жаяу жүргіншілер туралы ескертеді және Сіз уақтылы жауап бермесеңіз, тежегіш жүйесінің барлық қуатын автоматты түрде іске қосады.

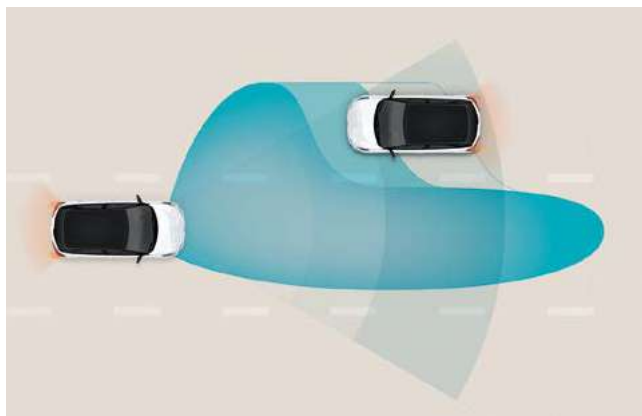
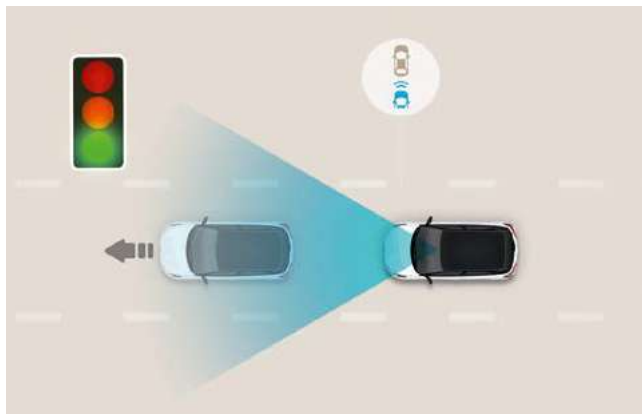
**Қозғалыс жолағын басқару жүйесі (LKA).**  
Көлікті түзу және тар жолдарда ұстауға көмектеседі. Егер Сіздің көлігіңіз тиісті сигнал бермей қозғалыс жолағынан шыға бастаса, LKA жүйесі визуалды және дыбыстық ескертулер береді және оны орнына қайтару үшін траекторияны рульмен аздап бұрады.



**Қозғалыс жолағында ұстау жүйесі (LFA).**  
Автокөлікті жолақтың ортасында, қауіпсіз жерде ұстауға көмектеседі. Іске қосылған жағдайда, бұл жүйе автомагистральдар мен қала көшелерінде сағатына 0-ден 185 км-ге дейін қозғалу кезінде автомобильді жолақтың ортасында ұстайды.



**«Соқыр» аймақтардағы соқтығысуды болдырмау жүйесі (BCA).**  
Бұл жүйе тығыз трафикте қозғалу кезінде қауіпсіздікті арттырады. BCA жүйесі сізге ескертеді, сол немесе оң тежегішті автоматты түрде іске қосады және егер Сіз көлігіңіздің «соқыр» аймағында басқа көлік табылған сәтте басқа жолаққа ауыса бастасаңыз, рульдік басқаруға араласады.



**Көлік кептелісінде қозғалу көмекшісі (LVDA).**

Қалада көлік жүргізген кезде пайдалы болатын бұл интеллектуалды функция жүргізушіге алдыңғы автомобиль бағдарламда немесе кептелісте тоқтағаннан кейін қозғалысты қайта бастағанын ескертеді.

**Фаралардың алыс жарықты басқару көмекшісі (НВА).**

Тамаша көру мүмкіндігін қамтамасыз ете отырып, жүктемені азайтады. Бұл жүйе қарсы келе жатқан автокөліктерді және Сіздің жолағыңызбен алда келе жатқан автокөліктерді анықтайды және қазіргі жағдайды ескере отырып, жақын жарыққа ауысады. Басқа көлік құралдары болмаған жағдайда ассистент қайтадан алыс жарықты қосады.



**Артқы жағынан көлденең бағытта қозғалатын көлік құралдарымен соқтығысуды болдырмау жүйесі (RCCA).**

Автотұрақтарда қозғалу үшін тамаша көмекші. Шолу мүмкіндігі нашар жерлерде кері қозғалу кезінде бұл жүйе басқа көліктердің бүйірден келе жатқандығы туралы ескертіп қана қоймай, тежегішті автоматты түрде іске қосады.

# Шанақтың түстері және дөңгелек дискілері.

Ұсынылған тоғыз түстің ішінен өзіңізге ұнайтын шанақ түсін таңдауға болады, оның ішінде табиғаттан шабыт алған және тек IONIQ 5 моделі үшін ұсынылатын бес жаңа реңк. Күңгірт жабыны бар екі нұсқа қолжетімді.

Оңтайландырылған аэродинамикалық сипаттамалары бар жеңіл балқығыш дискілер IONIQ 5 үшін арнайы жасалған. Олар жаңа модельдің дизайнымен үндеседі, электромобильдің эксклюзивті стилін бейнелейді және оның әдемі профілімен тамаша үйлеседі.



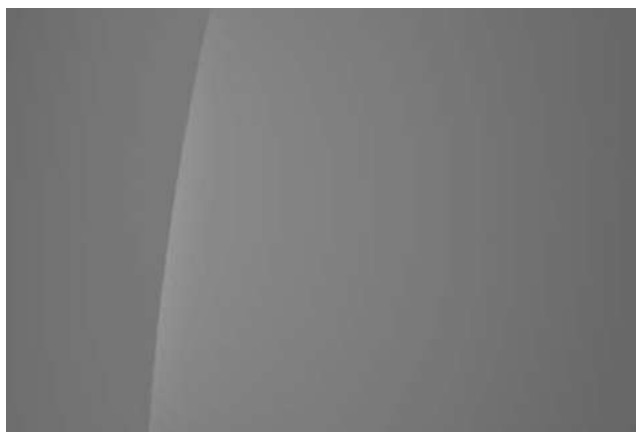
Ақ (Atlas White) SAW



Көкшіл сұр (Ecotronic Grey) PE2



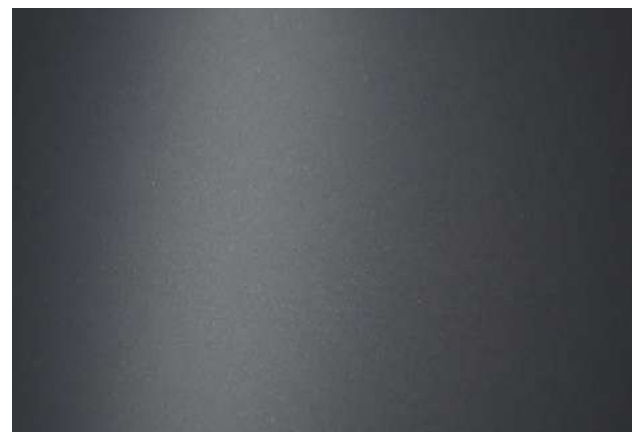
20-дюймдік жеңіл балқығыш дөңгелек дискілер



Қара сұр металл (Cyber Gray Metallic) C5G



Алтын түстес сұр күңгірт (Gravity Gold Matte) W3T



Жұлдызды сұр күңгірт (Shooting-Star Gray Matte) T5R



# Ішкі әрлеу түстері.

Салонның тысталуының үш нұсқасынан өз нұсқаңызды таңдаңыз. Базалық пакет Black One-Tone (қара, бір реңк) және Gray Two-Tone (сұр, екі реңк) нұсқаларын қамтиды, ал қосымша пакетте Dark Green / Grey (қою жасыл / сұр) түстері ұсынылады.



Қара, бір реңкті



Сұр, екі реңкті



Эко-былғарымен тыстау, түсі — қара



Эко-былғарымен тыстау, түсі — ашық сұр

# Техникалық сипаттамалары

Түрі	72,6 кВт·сағ (ұлғайтылған жүріс қоры)	
<b>Қозғалтқыш түрі</b>	тұрақты магниттері бар синхронды электр қозғалтқышы (PMSM)	
	<b>Толық жетек (AWD)</b>	
Макс. қуат (кВт)	70 + 155	
Макс қуаты (а.к.)	95 + 210	
Макс. айналу сәті (Н·м)	255 + 350	
<b>Аккумуляторлық батарея</b>		
Түрі:	литий-ионды	
Сыйымдылығы (кВт·сағ)	72.6	
Қуаты (кВт)	253	
Энергия тығыздығы (кВт·сағ/кг)	160.2	
Кернеу (В)	653.4	
<b>Борттық зарядтау құрылғысы</b>		
Макс. сыйымдылығы (кВт)	11 (үш фаза)	
<b>Динамикалық сипаттамалары (бір жылдамдықты редуктор)</b>	<b>70 кВт + 155 кВт / 20"</b>	
Макс. жылдамдығы (км/сағ)	185	
Үдеу 100 км/сағ (сек) дейін	5.2	
<b>CO<sub>2</sub> шығарындылары / Тиімділігі / Жүріс қоры</b>		
Аралас циклдегі CO <sub>2</sub> шығарындылары (г/км)	0	
Тиімділігі (Вт·сағ/км)	190	
Жүріс қоры (км)	460	
<b>Зарядтау уақыты</b>		
Стандартты зарядтау	11 кВт (10-100%)	6 сағ 09 мин
Жылдам зарядтау	50 кВт (10-80%)	56 мин 30 сек
	350 кВт (10-80%)	17 мин 16 сек
<b>Салмағы</b>		
Жарақталған салмағы (кг)	2.020 – 2.100	
Шатырдағы жүк (кг)	80	
Сүйретілетін тіркеменің салмағы (кг)	тежегіш жүйесімен	1.600
	Тежегіш жүйесі жоқ	750

\* Жүріс қоры WLTP циклі үшін есептелген. Жүріс қоры жол жағдайына, жүргізу стиліне және ауа температурасына байланысты аздап өзгеруі мүмкін. Ол сондай-ақ орнатылған шиналардың түріне байланысты.



Габаритті ені  
Алдыңғы жолтабан

1,890  
1,628



Габаритті ұзындығы  
Дөңгелек базасы

4,635  
3,000



Артқы жолтабан

1,637







# Бір отбасы — көп артықшылықтар



## 5 ТҚК сыйлыққа

АВТОКӨЛІКТІ ҰЗАҚ МЕРЗІМ ЖӘНЕ АҚАУСЫЗ ПАЙДАЛАНУ КЕПІЛІ

Жаңа Hyundai сатып алыңыз және 10 мың километр жүрілген жол немесе 12 ай аралықпен алғашқы бес мерзімді ТҚК сыйлыққа алыңыз



## Сервис

ОСЫ ЖЕРДЕ ЖӘНЕ ДӘЛ ҚАЗІР СІЗГЕ ДЕГЕН ҚАМҚОРЛЫҚПЕН!

Біздің Сіздерге деген қамқорлығымыз - жолда көлікпен қауіпсіз қозғалудың кепілі. Сіздердің назарларыңызға қалаларыңыздағы барлық Hyundai ресми дилерлік орталықтарында Before Service бағдарламасын ұсынамыз. Before Service бағдарламасы автомобильді кешенді профилактикалық байқауды кедергісіз және қауіпсіз, ең бастысы тегін жүргізуге мүмкіндік береді.



## Кепілдік

ДАЙЫНДАУШЫНЫҢ ЖАҢА HYUNDAI АВТОМОБИЛІНЕ КЕПІЛДІГІ.

Өндірушінің кепілдігі 5 жыл және 100 000 км (қайсысы ертерек болатынына байланысты), Hyundai ресми Дилері автомобильді бірінші сатып алушыға сатқан (берген) сәттен бастап Сервистік кітапшада көрсетілген шектеулерді ескере отырып, бұл туралы Сервистік кітапшада кепілдіктің басталу күні туралы тиісті белгі куәландырады.



## Trade-in

«TRADE-IN» ТИІМДІ БАҒДАРЛАМАСЫ

Барлық Hyundai дилерлік орталықтарында «Trade-in» тиімді бағдарламасы әрекет етеді. Барлығы өте оңай: кез келген маркалы автомобильді жаңа Hyundai автомобиліне айырбастаңыздар. Толығырақ Қазақстан бойынша барлық Hyundai ресми дилерлік орталықтарында.



## Call center

БАРЛЫҚ HYUNDAI ИЕЛЕРІ ҮШІН

7007 нөмірі бойынша клиенттерді қолдау қызметі 24\7 қолжетімді.

Дилер туралы ақпарат

**Hyundai Auto Kazakhstan**

Қазақстандағы брендтің ресми дистрибьюторы

<http://hyundai.com>

Қазақстан бойынша бірыңғай тегін call-center

Ұялы телефондардан қоңырау шалу: 7007

5 ТҚК туралы сипаттама

Бұл кітапша басып шығару кезінде дұрыс болды. Алайда Hyundai Auto Kazakhstan компаниясы өнімді үздіксіз жетілдіру және жақсарту саясатын ұстанатындықтан, ол осы жарияланымда сипатталған модельдердің ерекшеліктерін, түстерін және жиынтықталым элементтерін кез келген уақытта қосымша ескертусіз өзгерту құқығын өзіне қалдырады. Модельдердің түстері мен жиынтықталымдарының үйлесімі олар нақты болған жағдайда қолжетімді. Өзекті ақпарат алу үшін Hyundai ресми дилерлік орталықтарына хабарласыңыз.